



Případová studie

Řepka ozimá

Sezóna 2023/2024

Popis pokusu: Porovnání přínosu variabilně provedeného hnojení dusíkatými hnojivy oproti uniformnímu přístupu

Podnik: AGRODRUŽSTVO BLÍŽKOVICE, družstvo
Martin Rozsypal

Výsledek:

Zvýšení výnosu **9,2%**

Zvýšení zisku **3.951 Kč/ha**

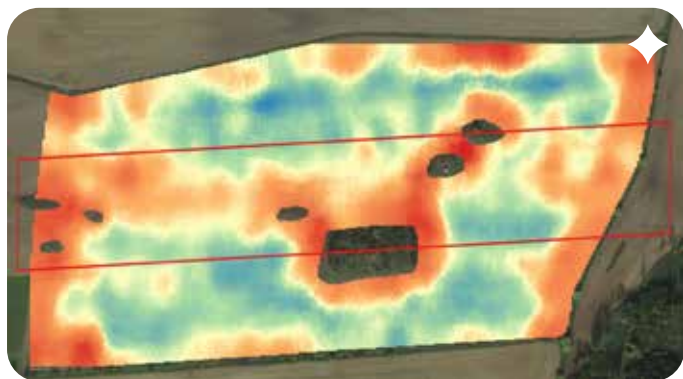
◆ Agrodružstvo Blížkovice moderní zemědělský podnik hospodařící na výměře okolo 4.500 ha v okrese Znojmo. Živočišná výroba se zaměřuje na chov dojníc holštýnského skotu, rostlinná výroba se zaměřuje na pěstování pšenice ozimé, řepky, kukuřice, hrachu, píce a dalších plodin.

Pokusný půdní blok Klobouk

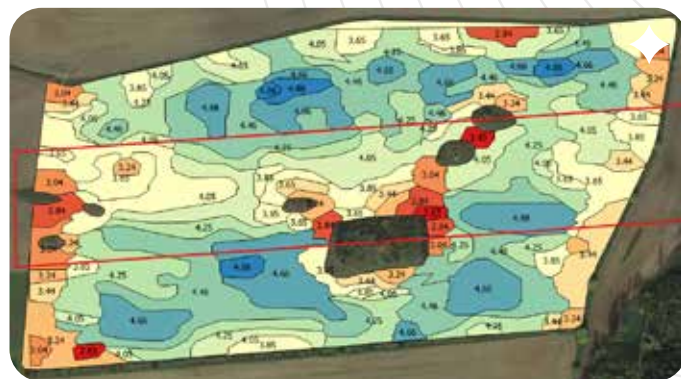


◆ Celková výměra honu je 31,99 ha, pokusná část měla výměru 20,11 ha a část kontroly 11,88 ha. Na obrázku vlevo je mapa relativního výnosového potenciálu, část kontroly je vyznačena červeným obdélníkem. Při výběru místa pokusu i kontroly se snažíme vybrat co nejvariabilnější místa, aby se různorodost pozemku mohla co nejvíce projevit. Při vyhodnocování se výnos normalizuje výnosovým potenciálem zóny pokusu a kontroly, aby byly obě části pole porovnatelné.

Vyhodnocení a ekonomika



Výnosová mapa



Výnosová mapa s absolutními hodnotami

✦ Na obrázcích nahoře můžete vidět data z výnosoměru sklízecí mlátičky. Tato data jsou pro vyhodnocení výnosu zásadní, výnosoměr zaznamenává výnos v daném místě včetně GPS polohy. Červená místa jsou místa s nižším výnosem, naopak modrá místa jsou ta s nejvyšším výnosem.

Pro vyhodnocení pokusu jsme data získaná z výnosoměru očistili o chyby, která výnosová data běžně obsahují. Jedná se zejména o nepřesná data na souvratích, při objezdech překážek či nestandardním pohybu techniky po poli. Současně jsme statisticky odstranili všechny extrémní (chybové) hodnoty. Pokusy zakládáme a zpracováváme podle jasné metodiky, která vychází z metodiky Mendelovy univerzity v Brně.

Pěstební zásah	Variabilně	Pěstební zásah	Variabilně
Základní hnojení	✘	Produkční hnojení	✓
Setí	✘	Kvalitativní hnojení	✘
Regenerační hnojení	✓	POR (morforegulace)	✘

Hon Klobouk	Výměra (ha)	Výnosový potenciál	Průměrná bilance N kg/ha	Průměrný výnos	Průměrná bilance N (kg) na t výnosu
Pokus	20,108	99,671	179,7	4,250	42,286
Kontrola	11,882	99,751	179,7	3,890	46,189
Rozdíl (t)				0,359	- 3,904
Rozdíl (%)				9,23 %	-8,45 %
Zvýšení zisku (Kč/ha) (při ceně řepky 11.000 Kč/t)					3.951

9,2 %
Zvýšení výnosu

3.951
Kč/ha
Zvýšení zisku